

Familien-Velotour

Veltheimerberg-Jakobsberg

Sonntag 22. Mai 2022



Am Fusse der Gisliflue klaffen riesige Wunden im sanften Jurahügel. In den Steinbrüchen der nahen Cement Fabriken wurden seit vielen Jahren zig Tonnen Kalkstein gewonnen und zu Zement verarbeitet. Zum Teil werden die Gruben wieder aufgefüllt, zum Teil bleiben sie als Biotope mit einer beachtlichen Artenvielfalt der Natur erhalten.



Wir Starten um 13:00 beim Neumarktplatz, die Strecke führt uns entlang der Aare recht flach bis nach Veltheim. Von da an steigt es meist angenehm bis zum Veltheimerberg, von wo wir eine prächtige Aussicht bis zu den Alpen geniessen können. Den Grubenrändern entlang geht's dann runter bis Au und wieder der Aare entlang über Wildegg nach Schinznach Bad. Den Rückweg kürzen wir ab über den Tannhübel nach Hausen und Brugg, wo wir gegen 17:00 eintreffen.



28km, 424m Aufstieg und Abfahrt, etwa ¼ auf Waldwegen



ab ca. 10 Jahren geeignet, E-Bikes willkommen



Zwischenverpflegung (keine Feuerstelle), genug zu Trinken

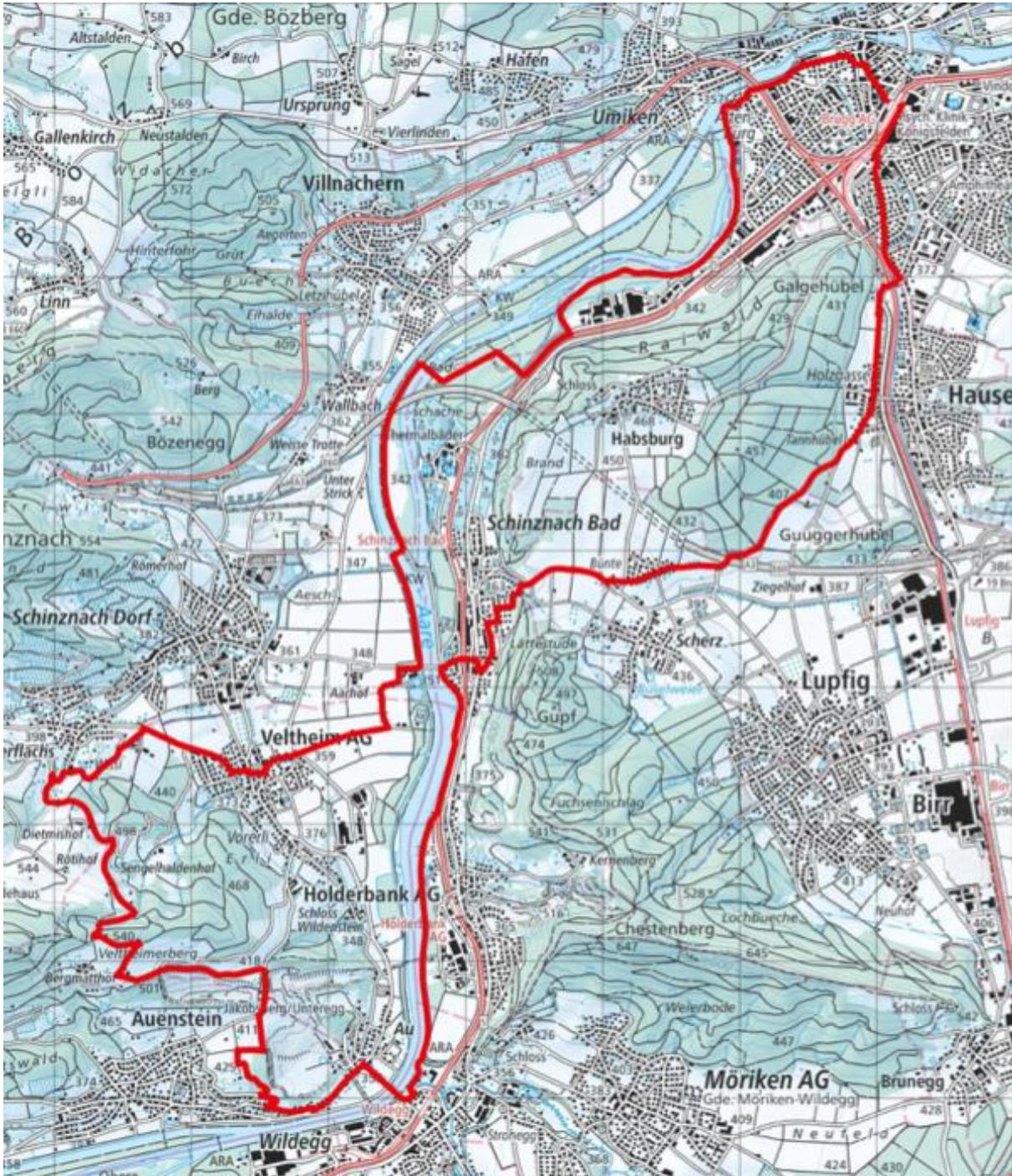


Treffpunkt: 13:00, Eisi-Platz Brugg

Rückkehr: ca. 17:00

Der Aare entlang und auf den Veltheimerberg auf unbekanntenen Wegen

<https://map.schweizmobil.ch/?lang=de&season=winter&photos=yes&bgLayer=pk&logo=yes&resolution=9.72&E=2655531&N=1255667&trackId=1161064019>



Länge	28.61 km
Auf-/Abstiege	424 m/424 m
Min/max Höhe	336 m/566 m
Velofahren ▾	3 h 7 min

